



Bisoños Usuarios de GNU/Linux de Mallorca y Alrededores | Bergantells Usuaris de GNU/Linux de Mallorca i Afeigitons

Utilizando el comando hdparm para optimizar los discos IDE (37535 lectures)

Per **Carlos Cortes Cortes**, [carcoco](http://bulma.net/~carcoco/) (<http://bulma.net/~carcoco/>)

Creado el 26/02/2002 20:43 modificado el 26/02/2002 20:43

El comando **hdparm** permite visualizar y modificar los parámetros del disco duro para los discos **IDE en Linux**, de forma que es posible mejorar el **rendimiento** obtenido con los mismos. Aunque hay que tener una cierta precaución y cuidado, puesto que al ser tan potente implica también ciertos riesgos, aunque si sabemos en cada momento lo que estamos haciendo no hay ningún problema: *"Playing with "disk options" could cause corruption with your filesystem so back it up first." ...*

Algunos parámetros básicos del comando **hdparm** (no voy a extenderme porque existen muchos enlaces que tratan sobre esta potente herramienta, al final teneís algunos de los artículos más interesantes):

- Obtener información/identificación sobre un determinado disco duro:

```
# hdparm -i /dev/hdc

/dev/hdc:

Model=ST36531A, FwRev=3.05, SerialNo=GS264860
Config={ HardSect NotMFM HdSw>15uSec Fixed DTR>10Mbs RotSpdTol>.5% }
RawCHS=13446/15/63, TrkSize=0, SectSize=0, ECCbytes=0
BuffType=unknown, BuffSize=128kB, MaxMultSect=32, MultSect=32
CurCHS=13446/15/63, CurSects=-492437311, LBA=yes, LBAsects=12706470
IORDY=on/off, tPIO={min:240,w/IORDY:120}, tDMA={min:120,rec:120}
PIO modes: pio0 pio1 pio2 pio3 pio4
DMA modes: mdma0 mdma1 mdma2 udma0 udma1 *udma2
AdvancedPM=no
Drive Supports : Reserved : ATA-1 ATA-2 ATA-3 ATA-4
Kernel Drive Geometry LogicalCHS=13446/15/63 PhysicalCHS=13446/15/63
```

- Información general sobre el estado del disco duro:

```
# hdparm /dev/hdc

/dev/hdc:
multcount      = 32 (on)
I/O support    = 0 (default 16-bit)
unmaskirq     = 0 (off)
using_dma      = 0 (off)
keepsettings   = 0 (off)
nowerr         = 0 (off)
readonly       = 0 (off)
readahead      = 8 (on)
geometry       = 13446/15/63, sectors = 12706470, start = 0
```

- Desactivar el soporte **UDMA** del disco duro, precisamente tengo problemas con mi disco duro **/dev/hdc** y desactivando el soporte **udma** estos desaparecen y el disco funciona perfectamente.

```
#hdparm -d0 /dev/hdc

/dev/hdc:
setting using_dma to 0 (off)
using_dma      = 0 (off)
```



- Comprobar la velocidad de transferencia:

```
# hdparm -Tt /dev/hdb  
  
/dev/hdb:  
Timing buffer-cache reads: 128 MB in 1.67 seconds = 76.65 MB/sec  
Timing buffered disk reads: 64 MB in 3.76 seconds = 17.02 MB/sec
```

- Más información: **man hdparm** y **hdparm --help**

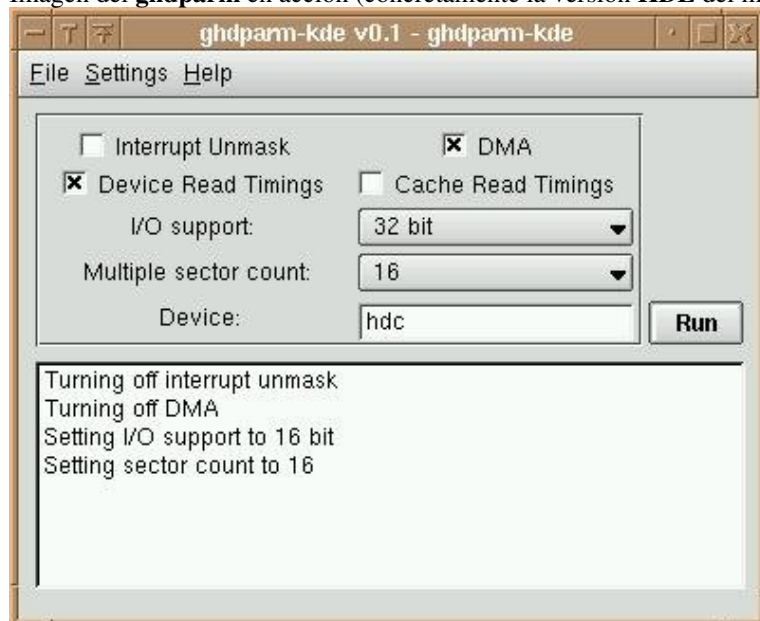
Para obtener **hdparm**:

<http://www.ibiblio.org/pub/Linux/system/hardware/>⁽¹⁾

Interfaz gráfica (Gui) para **hdparm**:

<http://ghdparm.sourceforge.net/>⁽²⁾

Imagen del **ghdparm** en acción (concretamente la version **KDE** del mismo):



Artículos sobre el uso del **hdparm**:

- Acceleració del Disc Dur: hdparm
http://www.ibiblio.org/sinner/linux/linux_04.html⁽³⁾
- Optimització del rendiment dels disc durs IDE
<http://www.sim00.net/linux/hdparm.php>⁽⁴⁾
- Mejorando el rendimiento del disco duro con "hdparm"
<http://perso.wanadoo.es/manel3/chuletas/I-hdparm>⁽⁵⁾
- Tuning your IDE disk for max transfer speed
<http://www.linux-1u.net/Disks/hdparm.txt>⁽⁶⁾
- Speeding up Linux Using hdparm
<http://linux.oreillynet.com/pub/a/linux/2000/06/29/hdparm.html>⁽⁷⁾
- Tuning IDE Hard Disk Performance
<http://www.linuxdoc.org/LDP/solrhe/Securing-Optimizing-Linux-RH-Edition-v1.3/chap6sec74.html>⁽⁸⁾
- IDE HDs II (Mandrakeuser)
<http://www.mandrakeuser.org/docs/hardware/hide2.html>⁽⁹⁾
- The Linux Ultra-DMA Mini-Howto
<http://www.linuxdoc.org/HOWTO/mini/Ultra-DMA.html>⁽¹⁰⁾
- HDPARM - The Hard Drive Utility
<http://www.zorka.com/index.php/tricks/view/9/>⁽¹¹⁾
- Hard Drive Speed Tweak for Linux
<http://www.linuxnewbie.org/nhf/intel/hardware/hdtweak.html>⁽¹²⁾



- YoLinux Tutorial: System Enhancements, Optimization and Compiling the Kernel
<http://www.yolinux.com/TUTORIALS/LinuxTutorialOptimization.html>⁽¹³⁾

--

```
$ alias carcoco="echo Carlos Cortes"  
http://bulma.net/todos.phtml?id\_autor=132 (14)
```

Lista de enlaces de este artículo:

1. <http://www.ibiblio.org/pub/Linux/system/hardware/>
 2. <http://ghdparm.sourceforge.net>
 3. http://www.ibiblio.org/sinner/linux/linux_04.html
 4. <http://www.sim00.net/linux/hdparm.php>
 5. <http://perso.wanadoo.es/manel3/chuletas/I-hdparm>
 6. <http://www.linux-1u.net/Disks/hdparm.txt>
 7. <http://linux.oreillynet.com/pub/a/linux/2000/06/29/hdparm.html>
 8. <http://www.linuxdoc.org/LDP/solrhe/Securing-Optimizing-Linux-RH-Edition-v1.3/cha>
 9. <http://www.mandrakeuser.org/docs/hardware/hide2.html>
 10. <http://www.linuxdoc.org/HOWTO/mini/Ultra-DMA.html>
 11. <http://www.zorka.com/index.php/tricks/view/9/>
 12. <http://www.linuxnewbie.org/nhf/intel/hardware/hdtweak.html>
 13. <http://www.yolinux.com/TUTORIALS/LinuxTutorialOptimization.html>
 14. http://bulma.net/todos.phtml?id_autor=132
-

E-mail del autor: carcoco_ARROBA_gmail.com

Podrás encontrar este artículo e información adicional en: <http://bulma.net/body.phtml?nIdNoticia=1210>