



Bisoños Usuarios de GNU/Linux de Mallorca y Alrededores | Bergantells Usuaris de GNU/Linux de Mallorca i Afegitons

Sylpheed: Un cliente de correo ligero, rápido y completo (13297 lectures)

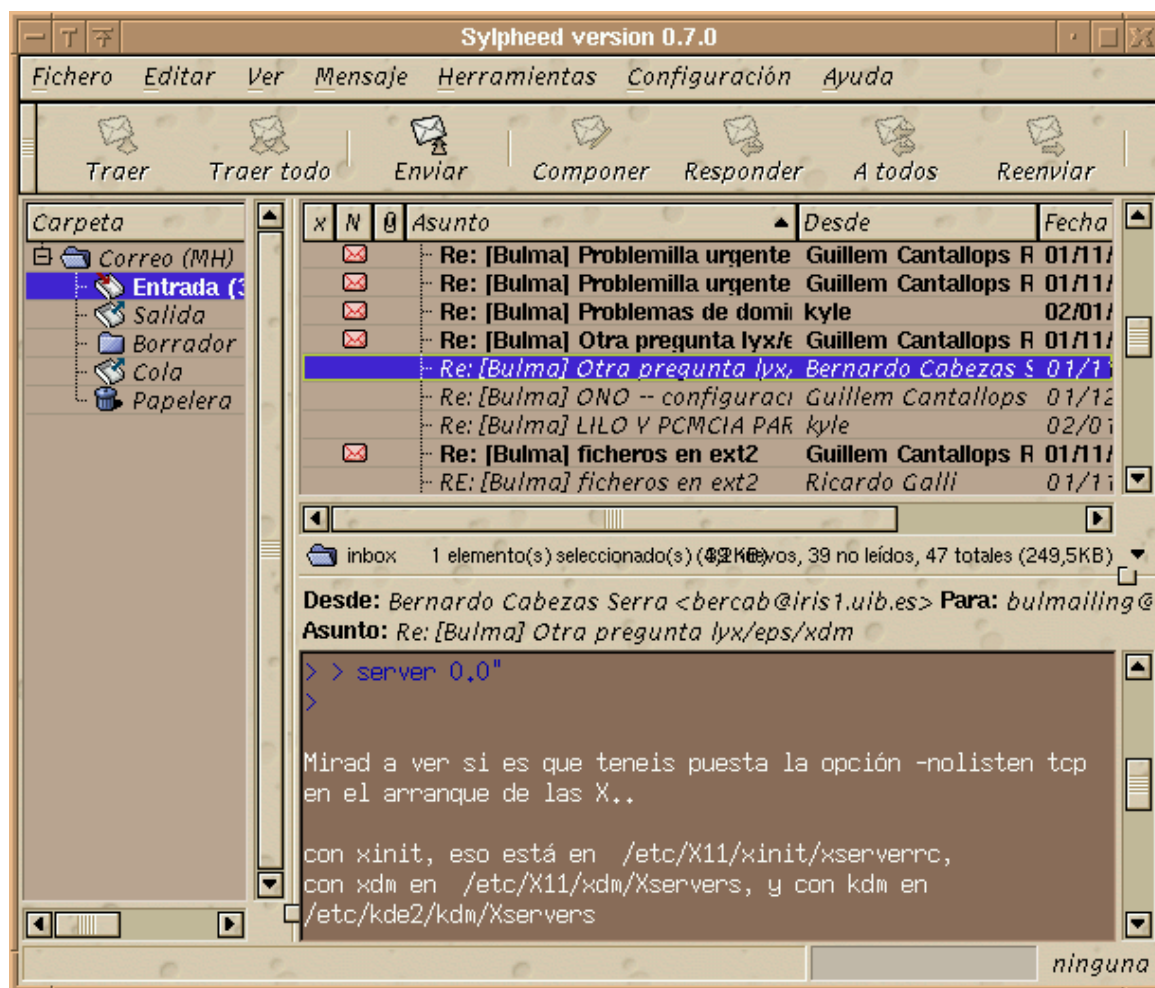
Per **Carlos Cortes Cortes**, [carcoco](http://bulma.net/~carcoco/) (<http://bulma.net/~carcoco/>)

Creado el 30/01/2002 21:58 modificado el 30/01/2002 21:58

Si estas buscando un cliente de **correo** (también de **news**) gráfico que sea muy rápido y/o el típico **kmail** no termina de convencerte, entonces no deberías dejar de probar este cliente de nombre extraño: **Sylpheed** - a GTK+ based, lightweight, and fast e-mail client - ...

Desarrollado por el japonés **Hiroyuki Yamamoto**, utiliza las librerías **gtk** para todo el tema gráfico, es muy rápido, muy intuitivo y sencillo de utilizar, pero al mismo es realmente completo, la lista de características es simplemente **impresionante**:

- POP3 support
- IMAP4rev1 support
- integrated NetNews client
- unlimited **multiple account** handling
- thread display
- filtering
- MIME (attachments)
- built-in image view
- X-Face support
- multiple MH folder support
- mbox importing / exporting
- external editor support
- message queueing
- automatic mail checking
- draft message function
- template function
- line-wrapping
- clickable URI
- XML-based address book
- LDAP, vCard, and JPilot support
- newly arrived and unread message management
- Mew/Wanderlust-like key bind
- printing
- APOP authentication support
- SMTP AUTH support
- SSL support (POP3, SMTP, IMAP4rev1)
- IPv6 support
- drag & drop (partially implemented)
- GnuPG support (currently implementing)
- automake + autoconf support
- internationalization of messages by gettext
- support of many code sets, including UTF-8 (Unicode) (when using libjconv)
- y mucho más (por cierto tiene licencia **GPL**).



Aquí tenéis una captura del Sylpheed:

Sylpheed:

<http://sylpheed.good-day.net/>⁽¹⁾

Sylpheed Faq:

<http://nlpagan.net/sylpheed-faq.html>⁽²⁾

Preguntas Más Frecuentes (FAQ) de Sylpheed:

<http://www.aic.uniovi.es/mones/sylpheed/faq-es/>⁽³⁾

--

Carlos Cortes(aka carcoco)

http://bulma.net/todos.phtml?id_autor=132⁽⁴⁾

Lista de enlaces de este artículo:

1. <http://sylpheed.good-day.net/>
2. <http://nlpagan.net/sylpheed-faq.html>
3. <http://www.aic.uniovi.es/mones/sylpheed/faq-es/>
4. http://bulma.net/todos.phtml?id_autor=132

E-mail del autor: carcoco_ARROBA_gmail.com

Podrás encontrar este artículo e información adicional en: <http://bulma.net/body.phtml?nIdNoticia=1170>